

Nowoczesne materiały VSM

Samoostrzące

Ziarno kompaktowe

Nowoczesne materiały VSM

Samoostrzące

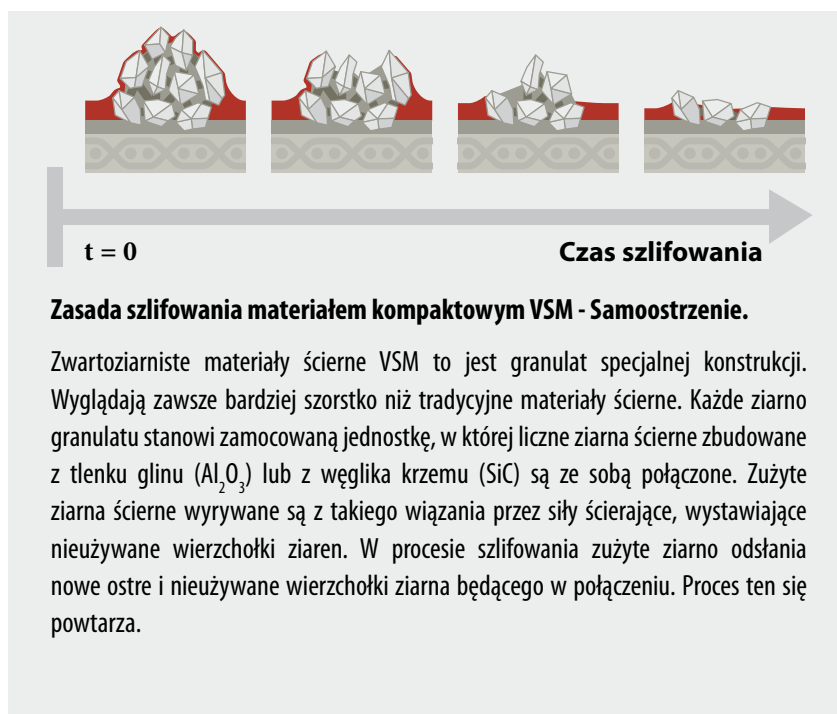
Ziarno kompaktowe

Kompaktowe produkty VSM to materiały ściernie przeznaczone do szlifowania ciągłego. Dzięki jednolitemu tempu usuwania nadmiaru materiału, materiały VSM pozwalają na uzyskanie jednolitej chropowatości powierzchni przez cały, długi okres ich trwałości użytkowej. Materiały ściernie VSM są produktami najwyższej jakości.

W porównaniu do tradycyjnych materiałów ściernych zastosowanie materiałów VSM pozwala uzyskać jednorodną strukturę wykończenia, przy mniejszej liczbie przeszlifowań.

Kompaktowe materiały ściernie szczególnie dobrze nadają się do maszynowego szlifowania:

- elementów wykonanych ze stali nierdzewnych w procach szlifowania bezkłowego i zwojowego,
- materiałów z grupy stali konstrukcyjnych w procesie szlifowania płaskiego,
- materiałów ze stali wysokostopowych w procesie zewnętrznego szlifowania na okrągło,
- materiałów ze stali automatowych w procesie szlifowania ostrych krawędzi,
- szkła, w procesie zaokrąglania krawędzi oraz
- stopów tytanowych w procesie szlifowania profilowego.



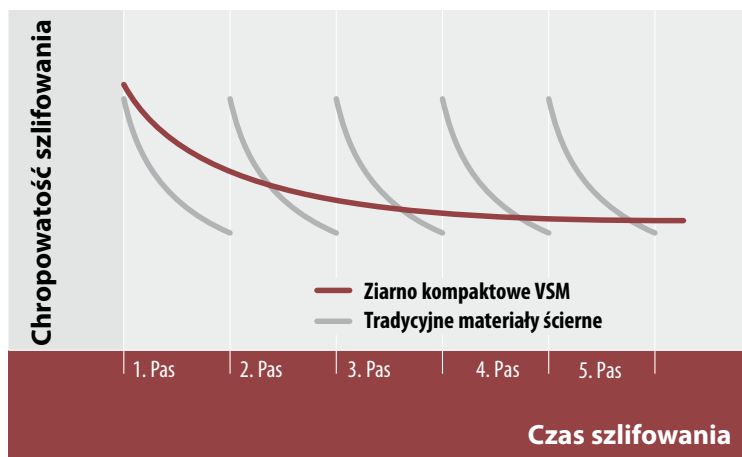
Korzyści

Stałe usuwanie urobku materiału

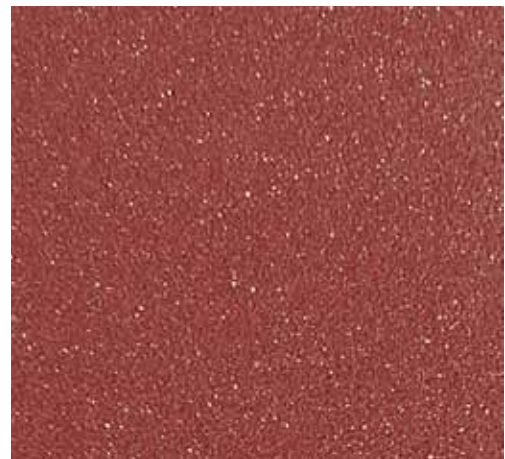
- dzięki procesowi samoostrzenia, odślaniania krawędzi skrawających

Równe głębokości rys – stała chropowatość powierzchni przedmiotów obrabianych

- dzięki stałym parametrom szlifowania i znacznie rzadszej wymianie materiału ściernego
- Parametry pomiaru chropowatości - Ra, Rz, Rmax porównywalne na seriach szlifowanych.

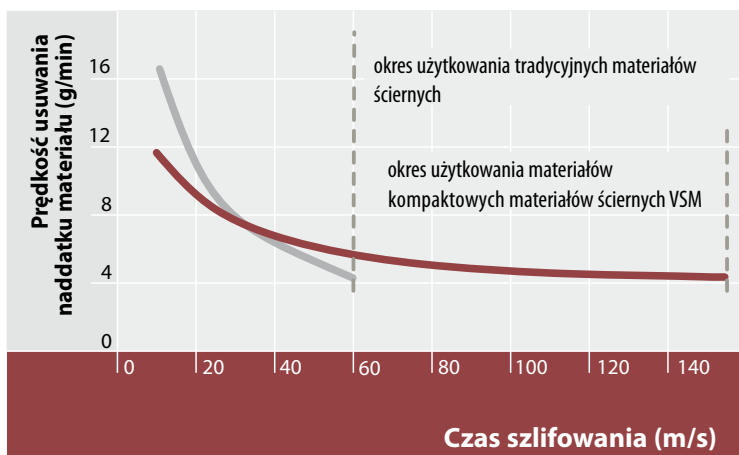


Tradycyjny materiał ścierny P400

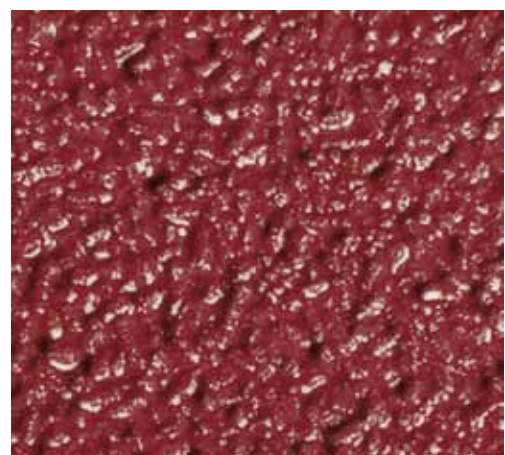


Wyjątkowo długi czas użytkowania

- dzięki budowie ziarna kompaktowego i procesowi samoostrzenia się ziarna
- dzięki doskonałemu przyleganiu ziarna do materiału podłoża
- dzięki dodatkowej warstwie ściernej (produkty TOP SIZE)



Kompaktowy materiał ścierny P400

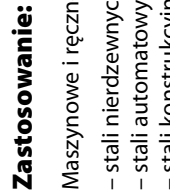




PFERD-VSM Sp. z o.o.

ul. Polna 1a
62-025 Kostrzyn Wielkopolski
tel. +61 897-04-80
fax +61 897-04-90
www.pferdvsm.pl
e-mail: biuro@pferdvsm.pl

Produkty kompaktowe



Zastosowanie:

Maszynowe i ręczne szlifowanie elementów wykonanych ze:
 – stali nierdzewnych
 – stali automatycznych
 – stali konstrukcyjnych

Maszynowe i ręczne szlifowanie elementów wykonanych ze:
 – stali wysokotemperaturowych
 – stopów tytanowych
 – szkła bezodpryskowego

Rolki (max szer.)	Szerokie pasy	Pasy	Dyski	Wielkość ziarna Obróbka wstępna	Wykończenie	Rodzaj ziarna	Serie VSM
1090 (●)	○ (●)	○ (●)		240, 320, 400, 600, 800, 1000, 1200		COM-SIC	VSM CK918X
1450 (●)	○ (●)	○ (●)		320, 400, 600, 800, 1000, 1200		COM-SIC Cork	VSM CK917C
1090 (●)	◎ (●)	◎ (●)		80, 120, 180, 240, 320, 400		COM-SIC	VSM CK748X
1480 (●)	● (●)	● (●)		180, 240		COM-SIC	VSM MK748X
1090	○	○		80, 120, 180, 320, 600		COM-SIC	VSM CK742J
1090	○	◎		180		COM-SIC	VSM CK743J
1090	◎	◎		80, 120, 180, 240		COM-AO	VSM KK834X
1090	○	○		120, 180, 600		COM-AO	VSM KK731X
1480 (●)	● (●)	● (●)		80, 120, 180, 240, 320, 400, 600		COM-AO	VSM LK719X
1090 (●)	◎ (●)	◎ (●)		60, 80, 120, 180, 240, 320, 400, 600		COM-AO	VSM KK718X
1480/1090 (●)	○ (●)	○ (●)		80/120, 180, 240, 320, 400, 600		COM-AO	VSM KK712X
1090	○	○		80, 120, 180, 240, 320, 400, 600		COM-AO	VSM KK712J
1090	○	○		120, 180, 240, 320, 400, 600, 800, 1000, 1200		COM-AO	VSM KK772J
1090	○	○		120, 180, 240, 320, 400, 600, 800, 1000, 1200		COM-AO	VSM KK712F
1090	● (●)	● (●)		240, 320, 400, 600		COM-AO	VSM KK779X
1480	● (●)	● (●)		60, 80, 120		COM-CER	VSM SK789X
1480	◎ (●)	◎ (●)		60, 80, 120		COM-CER	VSM SK786X
1090			○	120, 180		COM-AO	VSM KK731K
1470			○	120, 180		COM-AO	VSM KF736

- Dla niskiego do średniego nacisku
- ◎ Dla średniego nacisku
- Dla średniego do dużego nacisku
- (●) Środowisko cieczy

- J Półsztywny flex
- K Welur
- X Sztywny

- COM-AO Ziarno kompaktowe (korund)
- COM-SIC Ziarno kompaktowe (węgiel krzemowy)
- COM-CER Ziarno kompaktowe - ceramiczne (korund)
- ▲ TOP SIZE Dodatkowa warstwa aktywna wspomagająca szlifowanie